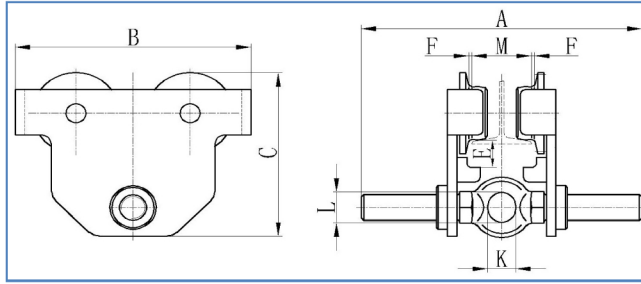




## "McBULL®" Rollfahrwerke



**Die Rollfahrwerke dienen beim horizontalen Bewegen von Lasten auf Strukturträgern oder Balken**

- einstellbar für verschiedene Träger- und Profilbereiche
- mit Kippsicherungen
- zentrische Aufhängung des Hebezugs (kein seitliches Wandern auf der Traverse)
- Feineinstellung durch Gewindelastbolzen

Artikelnummer	Tragfähigkeit in t	Spannbereich in mm	min. Kurvenradius in m	Maß-Tabelle in mm							Gewicht in kg
				A	B	C	E	F	K	L	
CRF5001	0,5	50-220	0,9	292	225	173	33	= 3	25	30	8,2
CRF10001	1,0	58-220	1,0	300	252	188	31	= 3	30	35	10,3
CRF20001	2,0	66-220	1,2	310	300	226	32	= 3	40	47	17,5
CRF30001	3,0	74-220	1,3	324	360	289	46	= 3	48	58	30,7
CRF50001	5,0	90-220	1,4	329	392	313	47	= 3	60	70	42,4
CRF5002	0,5	160-305	0,9	377	225	173	33	= 3	25	30	8,6
CRF10002	1,0	160-305	1,0	385	252	188	31	= 3	30	35	10,8
CRF20002	2,0	160-305	1,2	395	300	226	32	= 3	40	47	18,3
CRF30002	3,0	160-305	1,3	409	360	289	46	= 3	48	58	31,9
CRF50002	5,0	160-305	1,4	414	392	313	47	= 3	60	70	43,9